



## HEMPATHANE HS 55610

### ► Употреба

#### HEMPATHANE HS 55610

е дебелослойно полиуретаново покритие за защита на конструкционна стомана при корозивна среда, отговарящо на изискванията за летливи органични съединения, продуктът може да бъде специфициран като еднослойна система, позната като „Директно върху метала”, при условия, класифицирани като C2 и C3. се предлага в много цветове. Данните по-долу са за бял цвят.

### ► Описание на продукта

HEMPATHANE HS 55610 е двукомпонентно, полиуретаново покритие, втвърдяващо се с алифатен изоцианат, с много добър блясък и запазване на цвета. Съдържа цинков фосфат.

### ► Физични константи

#### HEMPATHANE HS 55610

Цвят:	Бял 10000/ широка гама от цветове
Обемно съдържание на сухо вещество, %:	65 ± 1
Теоретична покривност:	6.5 m <sup>2</sup> /литра – 100 микрона
Точка на възпламеняване:	31° C
Относително тегло:	1.4 кг /литър
Сух на пипане:	о к о л о 5 часа при 20° C
Съдържание на летливи органични с-я:	338 гр./литър
Дебелина на сухия филм(диапазон):	между 50 - 125 микрона

ХАРАКТЕРИСТИКИ	ПРЕДИМСТВА:
Много добър блясък и запазване на цвета	Дълготрайно добър външен вид
Бързо втвърдяване до -10° C	Висока производителност
Съдържа цинков фосфат	Добра корозионна защита
Широка гама от цветове	Предлага се във всички цветове
Отлични свойства на приложение	По-гладката повърхност спомага за оптимални качества и устойчивост на системата на покрития
Ниско съдържание на летливи органични съединения	Ниски емисии за околната среда

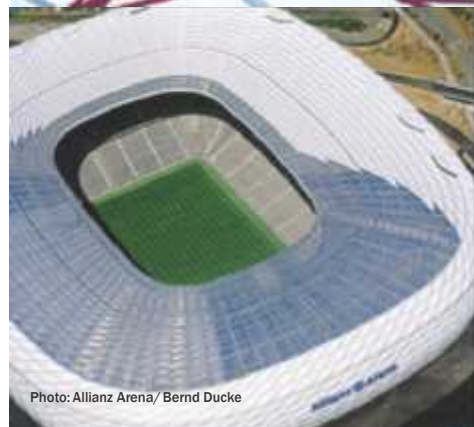
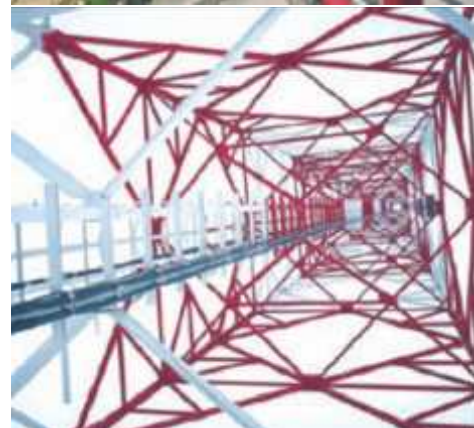


Photo: Allianz Arena/ Bernd Dücke



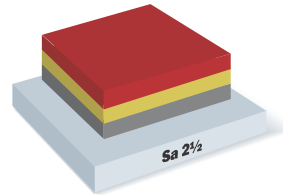
## HEMPATHANE HS 55610

### ▶ Типови спецификации

#### Пример на системи спрямо ISO 12944-5:2007

**C4, висока издръжливост (> 15 години)**

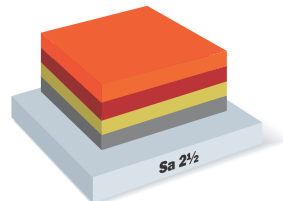
HEMPADUR ZINC 17360	60 микрона
HEMPADUR FAST DRY 17410	120 микрона
HEMPATHANE HS 55610	60 микрона
	<b>240 микрона</b>



Бързо съхнеща и гланцирана бояджийска система, операцията по боядисване може да приключи в рамките на един работен ден. Системата осигурява оптимални механична и антикорозионна защита в корозионна среда.

**C5-I/M, висока издръжливост (> 15 години)**

HEMPADUR ZINC 17360	60 микрона
HEMPADUR MASTIC 4588W	100 микрона
HEMPADUR MASTIC 4588W	100 микрона
HEMPATHANE HS 55610	60 микрона
	<b>320 микрона</b>



Силно устойчива система на покрития в промишлената и морска среда. Системата се препоръчва най-вече, когато операцията по боядисване трябва да се състои, независимо от околната температура.

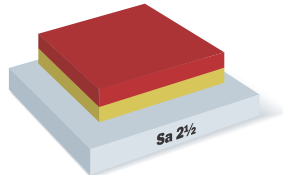
### ▶ Система за поддръжка

#### Пример на система спрямо ISO 12944-5:2007

**C3, средна издръжливост (5-15 години)**

Бързосъхнеща система за поддръжка:

HEMPADUR MASTIC 4588W	140 микрона
HEMPATHANE HS 55610	60 микрона
	<b>200 микрона</b>



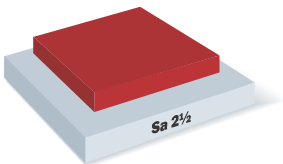
Една многофункционална система за градски и индустриални среди и крайбрежните зони с ниска соленост

### ▶ Еднослойна система директно върху метала

Пример за система при слаби/обикновени и умерени атмосферни условия.

HEMPATHANE HS 55610	<b>120 микрона</b>
---------------------	--------------------

Идеална еднослойна система „Директно върху метала“, пример за нанасяне на поточна линия върху контейнери, газови бутилки, машини и т.н.



### ▶ Предоставяне на допълнителна информация

Възможни са и други спецификации, спрямо предпочитанията на клиента- моля свържете се с местния офис на HEMPEL.

Този продукт не трябва да се използва без съобразяване със съответните продуктови характеристики и Информационен лист с данни за безопасност, копия от които са на разположение при поискване от офис на HEMPEL.

Hempel UK LTD.  
Berwyn House, The Pavilions,  
Llantarnam Park  
Cwmbran NP44 3FD UK  
Tel.: +44 (01633) 874024  
Fax: +44 (01633) 489089  
E-mail: sales.uk@hempel.com  
www.hempel.co.uk

